

**STADEFRANCE**

**NOS ACTIONS RSE  
RAPPORT 2023**



# SOMMAIRE

<b>ÉDITO</b> .....	03
<b>PRÉAMBULE</b> .....	03
<b>LA DÉMARCHE RSE DU CONSORTIUM STADE DE FRANCE</b> .....	06
<b>UN STADE QUI DIMINUE SES IMPACTS SUR L'ENVIRONNEMENT</b> .....	07
<b>UN STADE À IMPACT POSITIF SUR SON TERRITOIRE</b> .....	16
<b>UN STADE ACTEUR ET ENGAGÉ SUR LE PLAN NATIONAL ET INTERNATIONAL</b> .....	23
<b>UN STADE QUI GARANTIT L'ÉTHIQUE ET L'INTÉGRITÉ</b> .....	29



# ÉDITO

25 ans, c'est le bel âge, y compris au Stade de France ! 2023 aura donc été l'une des plus belles années du stade national inauguré en 1998. 28 grands évènements, dont une nouvelle Coupe du Monde de rugby après l'édition de 2007, plus de 2 millions de spectateurs... Et parce qu'à 25 ans on est très engagé, 2023 aura aussi été l'année de la maturité pour notre stratégie sociale et environnementale.

Déjà fortement mobilisé sur les problématiques RSE, le Stade de France a franchi de nouvelles étapes et en se dotant d'un outil de mesure global au travers d'un nouveau bilan carbone. Cette démarche essentielle nous a permis d'identifier les axes d'amélioration prioritaires. De nombreuses autres actions ont été mises en œuvre au quotidien, ou à l'occasion de cette programmation exceptionnelle. Certaines expérimentales, d'autres pérennes, pour réduire notre impact sur l'environnement ou pour renforcer notre ancrage social et territorial. Car le Stade de France est aussi celui de son terroir, Saint-Denis et la Seine Saint-Denis.

Ce rapport RSE 2023 a pour objet de vous présenter les objectifs du Stade de France en la matière, de détailler les actions mises en œuvre et d'un faire un bilan le plus complet possible. Il nous conforte dans notre engagement et nous incite à aller encore plus loin en 2024, avec en point d'orgue l'accueil des Jeux Olympiques et Paralympiques.

Je vous souhaite une très bonne lecture à toutes et à tous !

**Alexandra BOUTELIER**  
Directeur Général du Consortium  
Stade de France



# PRÉAMBULE

## UN STADE NATIONAL À LA FRANÇAISE

Le Stade de France est la propriété de l'État et sa vocation est d'accueillir en France les grands évènements sportifs internationaux, les plus grandes tournées d'artistes et de jouer le rôle de stade national pour les équipes de France de football et de rugby.

Le Consortium Stade De France (CSDF), société anonyme filiale du groupe Vinci (**67 %**) et du groupe Bouygues (**33 %**), a été constitué le 26 décembre 1994, au terme d'un appel d'offres mené par l'État pour doter la France d'une enceinte capable de recevoir la seizième Coupe du Monde de la FIFA 1998.

Le fonctionnement de l'entreprise est régi par un contrat de concession qui la lie au ministère des Sports pour trente ans.

### UNE INFRASTRUCTURE SANS ÉQUIVALENT EN FRANCE :

**80 000** places  
en configuration  
football et rugby

**2** écrans géants de  
**250** m<sup>2</sup> et **650** projecteurs  
LED pour éclairer le Stade

**18** portes d'accès  
permettant d'évacuer  
le stade en moins de  
**10** minutes

**100 000** places  
en configuration  
concert à 360°

**180** loges privatives et  
**6 000** sièges Premium

Un toit de **6** hectares  
soutenu par **18** aiguilles  
d'une hauteur de **61** mètres



# UN STADE POUR VIVRE L'EXCEPTIONNEL

## 25 ANS D'UNE PROGRAMMATION SANS ÉQUIVALENT DANS LE MONDE

<b>1 coupe du Monde de football</b> (1998)	<b>2 coupes du Monde de Rugby</b> (2007, 2023)	<b>3 finales de Ligue des Champions</b> (2000, 2006, 2022)
<b>1 championnat du Monde d'Athlétisme</b> (2003)	<b>1 finale de Coupe d'Europe de Rugby</b> (2010)	<b>1 championnat d'Europe de Football</b> (2016)
<b>Jeux Olympiques et Paralympiques (2024)</b>		

## UNE SECONDE COUPE DU MONDE DE RUGBY AU STADE DE FRANCE EN 2023

<b>10 matchs</b> disputés dont les phases finales	<b>722 741</b> spectateurs accueillis	<b>3 stations</b> Vélib' encadrées par des agents
plus de <b>230 000</b> gobelets réutilisables remis en circuit	près de <b>3 000 kg</b> denrées alimentaires redistribuées	



## CHIFFRES CLÉS

Plus de **570** manifestations accueillies et/ou organisées depuis **1998**

**722 741** spectateurs accueillis lors de la Coupe du Monde de Rugby France 2023 avec le record de l'année pour le match Afrique du Sud / Irlande

**37** MILLIONS DE SPECTATEURS accueillis depuis l'ouverture du Stade

Plus de **2 MILLIONS** de spectateurs en 2023

**2,6 MILLIONS** de visiteurs depuis la construction du Stade

# CHRONOLOGIE



# POLITIQUE DEVELOPPEMENT DURABLE DU CONSORTIUM STADE DE FRANCE

Le Consortium Stade de France a lancé sa démarche développement durable en 2009 de façon volontaire. En 2018, il a signé la Charte écoresponsable des gestionnaires d'équipements sportifs portée par le ministère des Sports et le WWF. Il est également adhérent au Pacte mondial - Réseau France et, dans le cadre de l'article L225 du Grenelle II, il reporte chaque année des indicateurs extra-financiers à son actionnaire majoritaire Vinci.

Afin de répondre aux attentes et exigences toujours grandissantes de ses parties prenantes et afin de se conformer aux

lois et réglementations nationales et internationales, notamment celles relatives au devoir de vigilance, une nouvelle politique de responsabilité sociétale a été décidée et formalisée par le Consortium Stade de France en fin d'année 2022.

Applicable au 1<sup>er</sup> janvier 2023, cette nouvelle politique s'articule autour de 4 axes établis en lien avec les Objectifs de Développement Durable (ODD) du Pacte mondial des Nations Unies. Adoptés

en 2015, ces derniers définissent 17 priorités à atteindre d'ici 2030 pour participer à un développement économique soucieux de respecter les populations et la planète.



### AXE 1 : UN STADE QUI DIMINUE SES IMPACTS SUR L'ENVIRONNEMENT

- Favoriser l'économie circulaire (réduction et gestion des déchets), réduire la consommation énergétique, la consommation d'eau et l'empreinte numérique
- Agir pour une mobilité durable
- Favoriser l'alimentation durable et lutter contre le gaspillage alimentaire
- Favoriser la biodiversité par la maîtrise de l'impact des travaux

### AXE 2 : UN STADE À IMPACT POSITIF SUR SON TERRITOIRE

- Contribuer au développement économique et social du Territoire (insertion, égalité des chances, inclusion et égalité F/H)
- Garantir une accessibilité à tous (accessibilité du bâtiment, accueil dédié au public en situation de handicap, audiodescription...)
- S'engager solidairement et apporter son soutien associatif

### AXE 3 : UN STADE ACTEUR ET ENGAGÉ SUR LE PLAN NATIONAL ET INTERNATIONAL

- Sensibiliser et communiquer sur les sujets environnementaux (formations, mobilisation interne...)
- Dialoguer avec ses parties prenantes (Comité Consultatif, associations représentatives des riverains...)
- S'engager pour la santé et la sécurité des spectateurs

### AXE 4 : UN STADE QUI GARANTIT L'ÉTHIQUE ET L'INTÉGRITÉ








- Gouvernance permettant la mise en œuvre des objectifs sociaux et environnementaux
- Suivre une procédure d'achats responsables
- Former et sensibiliser les collaborateurs

# AXE 1 : UN STADE QUI DIMINUE SES IMPACTS SUR L'ENVIRONNEMENT

Conscient des impacts environnementaux générés par l'organisation de grands événements, le Stade de France s'engage à limiter ces derniers au niveau de l'alimentation, de la mobilité, de la gestion des déchets, des consommations d'énergie et des travaux.

Le tableau ci-après présente les principaux indicateurs environnementaux du Consortium Stade de France pour l'année 2023, en lien avec six Objectifs de Développement Durable et quatre engagements de la Charte écoresponsable des gestionnaires d'équipements sportifs.

# AXE 1 : UN STADE QUI DIMINUE SES IMPACTS SUR L'ENVIRONNEMENT

Thématiques	Charte écoresponsable des gestionnaires d'équipements sportifs soutenue par le ministère des Sports et le WWF (2018)	ODD du Pacte mondial des Nations Unies	Résultats année 2023
Alimentation durable	<b>Engagement 1</b> – Restauration : 50 % minimum d'alimentation responsable	 	<b>52.5 %</b> de l'offre alimentaire est responsable : 55 % pour les traiteurs et 50 % pour la restauration grand public
Mobilité durable	<b>Engagement 2</b> – Mobilité : 80 % minimum des déplacements effectués en mobilité active, transports en commun ou covoiturage	 	Environ <b>69 %</b> des spectateurs se rendent au Stade de France en transports en commun <sup>(1)</sup>
Gestion des déchets	<b>Engagement 4</b> – Déchets : 15 % de déchets en moins, 40 % de déchets réutilisés, recyclés ou valorisés, et 60 % des déchets alimentaires traités en biodéchets		<b>43 %</b> des déchets recyclés <b>8 %</b> de déchets brûlés pour méthanisation <b>49%</b> des déchets incinérés avec valorisation énergétique : déchets industriels banals (DIB) Indicateurs en cours de construction pour mesurer la réduction des déchets
Consommation d'énergie	<b>Engagement 6</b> – Energie et fluide : 100 % de la consommation d'énergie et d'eau maîtrisée et optimisée	 	Réduction de <b>29.8 %</b> de la consommation d'énergie sur l'ensemble de l'année (par rapport à 2019 et corrigée des conditions climatiques)

(1) Méthode retenue par la RATP et la SNCF :

- Transports concernés : lignes 12 et 13 du métro ainsi que les RER B et D. Le tramway et le bus ne sont pas pris en compte.
- Heure de comptabilisation : en règle générale, trois heures avant le début de l'événement.





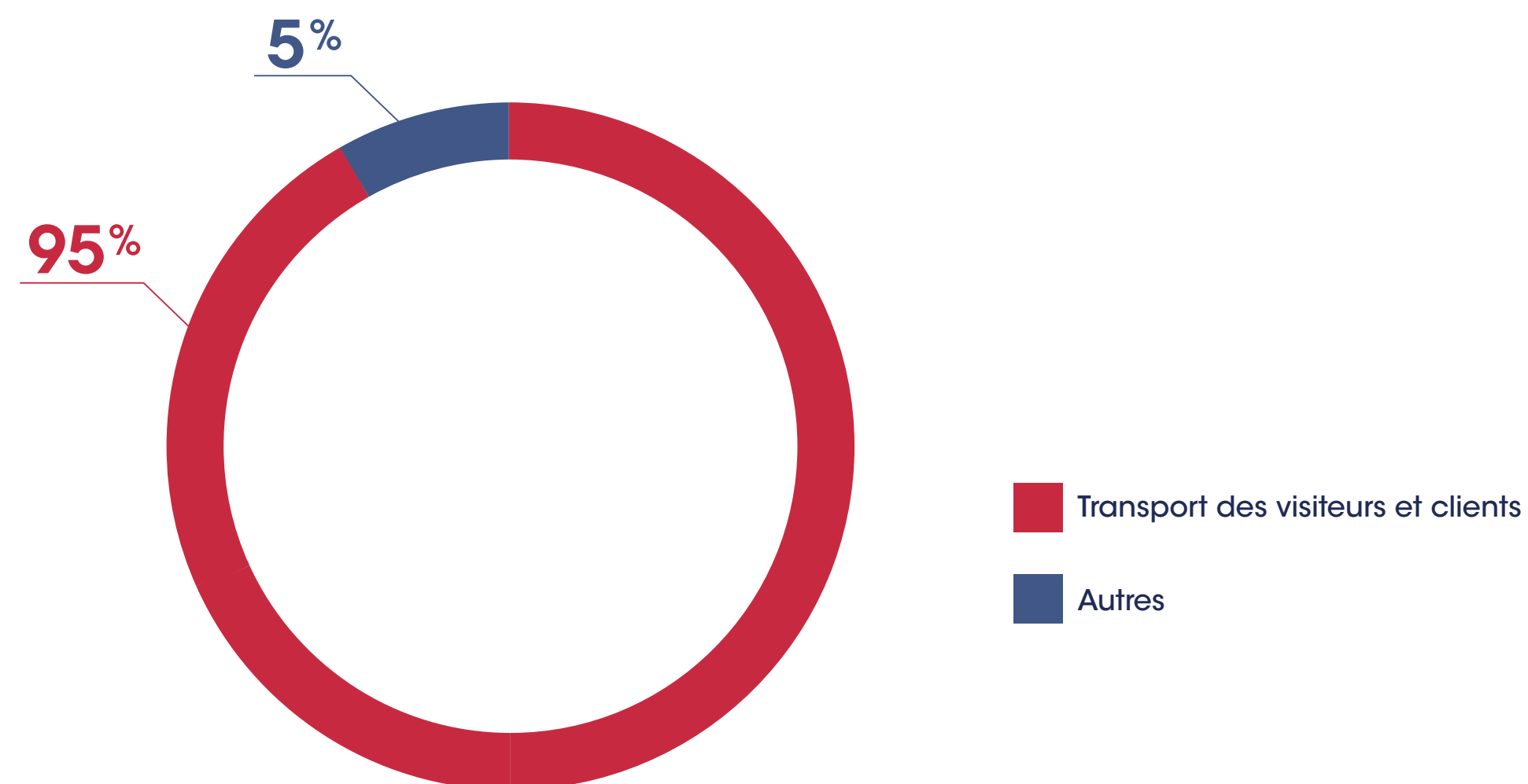
# BILAN CARBONE

## EMPREINTE CARBONE DU STADE DE FRANCE

L'année 2023 a été l'occasion pour le Stade de France de faire le bilan des émissions de CO<sub>2</sub> liées à ses activités de l'année précédente. Ce diagnostic précis a pour objectif de mettre en place des actions efficaces pour réduire l'empreinte carbone du Stade.

L'empreinte carbone du Stade de France = 158 722 tCO<sub>2</sub>e.

### ÉMISSIONS 2022 GLOBALES DU STADE DE FRANCE (tCO<sub>2</sub>e.)



### RÉPARTITION DES AUTRES POSTES D'ÉMISSIONS EN 2022\* :

1.	Produits et services achetés	51%
2.	Biens immobilisés	26%
3.	Réseau de chaleur / froid	10%
4.	Électricité	4%
5.	Amont de l'énergie	3%
6.	Déplacements domicile travail	2%
7.	Déchets générés	1%
8.	Sources fixes de combustion	1%
9.	Sources mobiles de combustion	1%
10.	Emissions directes fugitives	1%
11.	Transport de marchandise aval et distribution	0%
12.	Transport de marchandise amont et distribution	0%
13.	Déplacements professionnels	0%
14.	Fin de vie des produits vendus	0%
15.	Utilisation des produits vendus	0%

\* Les émissions listées sont celles des scopes 1, 2 et 3, hors transport des visiteurs et clients.

# GESTION DES DÉCHETS

## RÉDUCTION ET VALORISATION DES DÉCHETS

La diminution et la valorisation des déchets représentent l'enjeu environnemental majeur de l'exploitation du Stade de France.

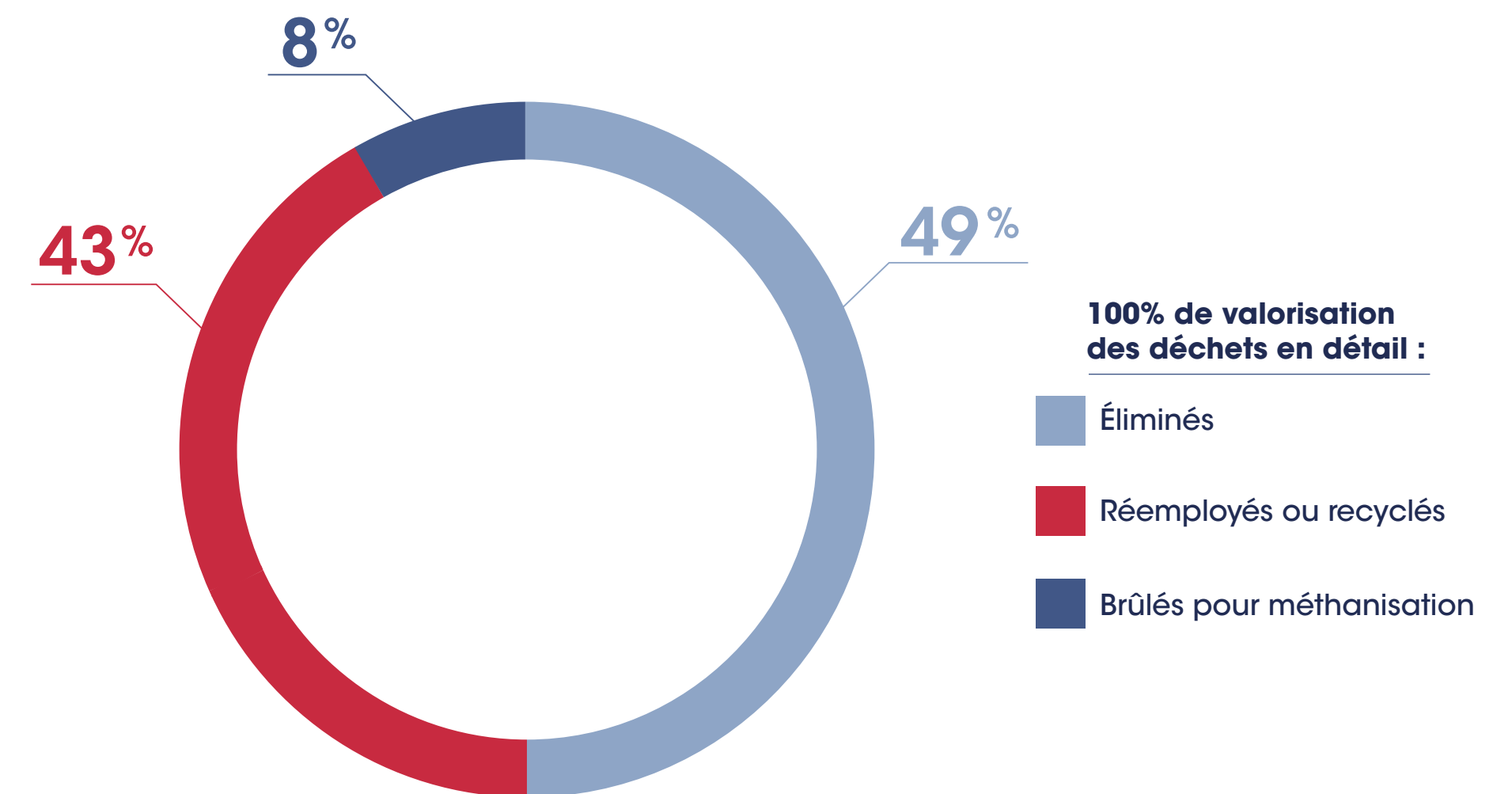
Lorsque cela est possible, le Consortium s'engage à réduire ses déchets directement à la source.

### POUR LES DÉCHETS QUI NE PEUVENT ÊTRE ÉVITÉS, LE STADE COMPTE DOUZE FILIÈRES DIFFÉRENTES DE VALORISATION :

- |   |   |
|---|---|
| 1. Le verre                                 | 7. Les piles  |
| 2. Le papier et le carton                   | 8. Le bois  |
| 3. Le PET des bouteilles plastique          | 9. Les cartouches d'encre                               |
| 4. Les biodéchets                           | 10. Les meubles   |
| 5. Les capsules de café                     | 11. Les déchets verts (tonte pelouse & feuilles mortes) |
| 6. Les déchets électriques et électroniques | 12. Le métal (dont aluminium)                           |

### LES DÉCHETS INCINÉRÉS ONT DIMINUÉ ET CEUX RÉEMPLOYÉS OU RECYCLÉS ONT AUGMENTÉ DE PLUS DE 15 POINTS DE POURCENTAGE PAR RAPPORT À 2022

#### LA VALORISATION DES DÉCHETS EN CHIFFRES :



# GESTION DES DÉCHETS

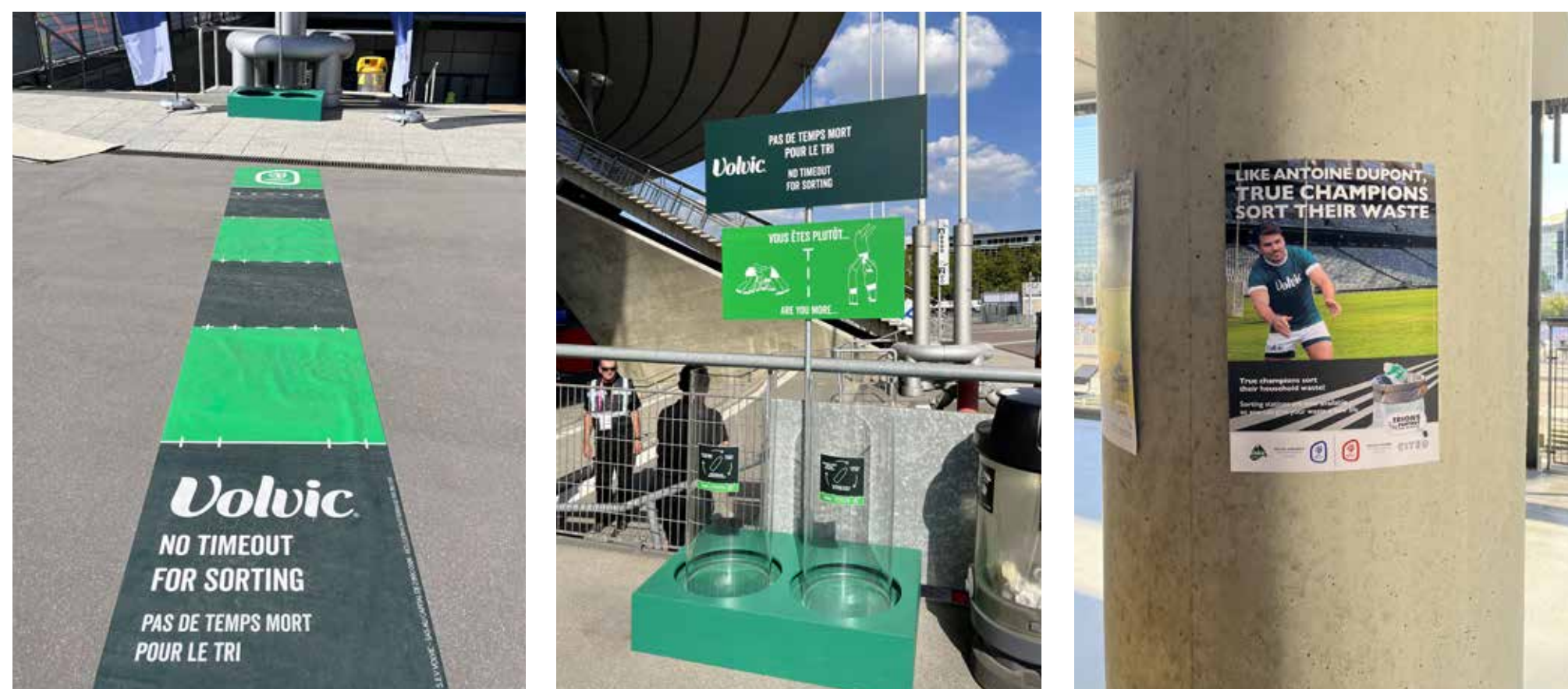
## UN RÉSULTAT OBTENU GRÂCE AUX INITIATIVES

### ANALYSE DU GESTE DU TRI DES SPECTATEURS

Dans le cadre de notre partenariat avec CITEO, notre gestionnaire de déchets, trois caractérisations\* ont été réalisées en 2023 :

Une en février dans le cadre d'un match du Tournoi des Six Nations  
Deux en octobre lors de la Coupe du Monde de Rugby France 2023.

En octobre, nous avons mesuré l'impact des actions menées par France 2023 sur la qualité du tri fait par les spectateurs. Ces actions incluaient une brigade RSE Volvic des poubelles Volvic spécifiques, des affiches CITEO avec le rugbyman Antoine Dupont, des annonces sur les écrans géants, etc.



\* Opération qui consiste à récolter des sacs poubelles pleins après un événement pour en analyser le contenu.

## BILAN :

- La consigne de tri est appliquée : 8 bouteilles sur 10 sont triées
- De nombreux autres emballages ont été identifiés comme étant valorisables (métal, pots, barquettes, papier). Passer à une consigne de tri multi matériaux permettrait ainsi de diminuer de 20 % le taux de refus des sacs en centre de tri
- Les biodéchets sont une source de déchets non négligeable à prendre en compte rapidement

## PERSPECTIVES 2024/2025

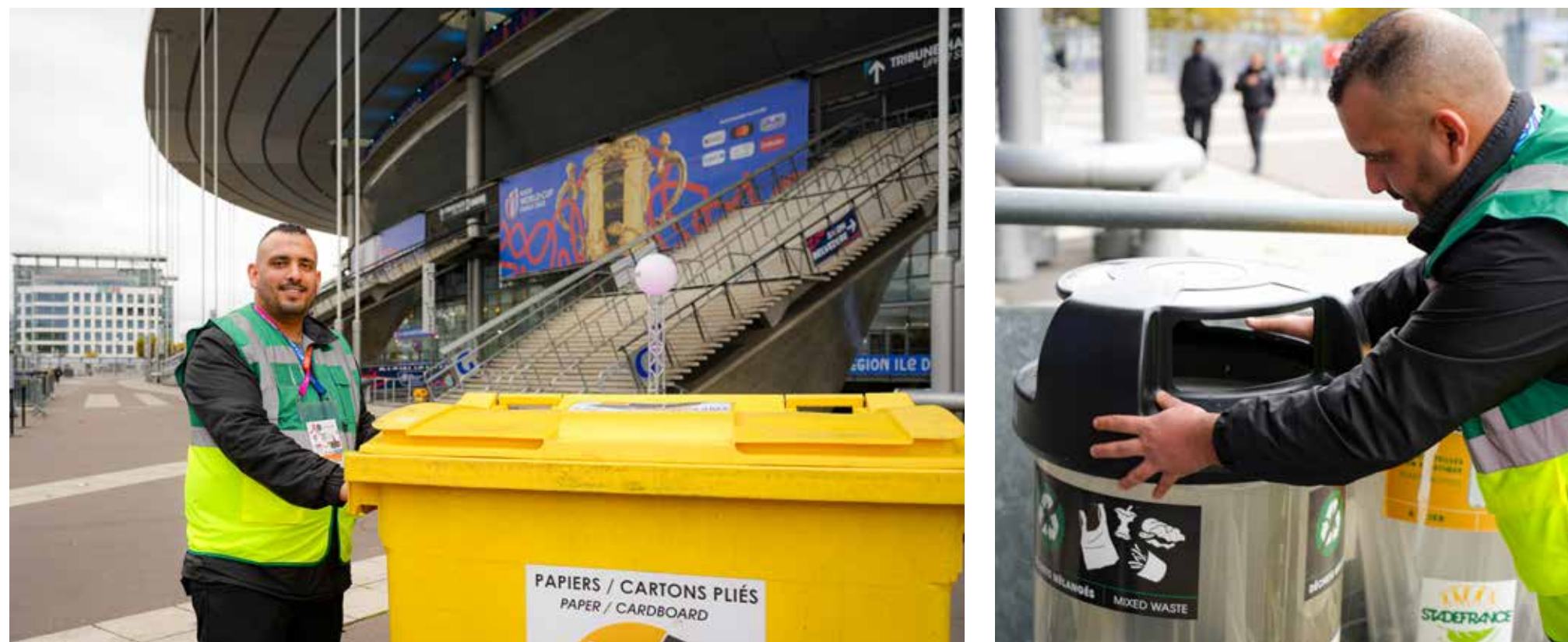
« Afin d'encourager le geste de tri des visiteurs et de maximiser la valorisation des déchets du grand public, le Stade de France s'engage à optimiser les flux et les corbeilles de tri lors des événements. Cela se traduira notamment par l'ajout de corbeilles dédiées au tri des biodéchets. »

Yves Pichard |  
Chef de groupe multiservices



## LES ACTIONS MENÉES PAR TRI-O LORS DE LA COUPE DU MONDE DE RUGBY FRANCE 2023

Le Stade de France et TRI-O, son prestataire de tri de déchets, ont mis en place une solution sur-mesure lors de la Coupe du Monde de Rugby France 2023 : collecter les sacs poubelles du grand public, les trier directement sur sites en isolant les cartons, bouteilles, canettes et gobelets des spectateurs, permettant ainsi la valorisation de 7,2 tonnes d'entre eux.



## VALORISATION DES DEEE AVEC ECOLOGIC

Les DEEE, ou Déchets d'Équipements Électriques et Électroniques, englobent tous les équipements électriques ou électroniques en fin de vie ou obsolètes. Ces déchets présentent souvent des risques environnementaux et sanitaires s'ils ne sont pas correctement traités, en raison de la présence de substances dangereuses.

Au Stade de France, nous collaborons avec la plateforme « Ecologic », un éco-organisme agréé par l'État, certifié ISO 9001 et ISO 14001 pour la gestion des Déchets d'Équipements Électriques et Électroniques (DEEE ou D3E).

Au cours de l'année 2023, nous avons traité sept demandes d'enlèvement de déchets DEEE pour un total de 2 387 kg de déchets collectés. Nos déchets DEEE sont ensuite broyés, transformés en matières secondaires par la société Paprec et traités dans l'usine la plus proche du site qui se trouve à Sarcelles.



# GESTION DES DÉCHETS

## REVALORISATION DU MATÉRIEL CULTUREL & SPORTIF

Convaincu que la réutilisation et l'optimisation des ressources sont des éléments clés d'une gestion durable des événements, le Stade de France a fait appel à Artstock.

Artstock est une ressourcerie culturelle qui agit pour la transition écologique du spectacle vivant en favorisant le réemploi et la valorisation des matériaux et des décors.



Cinq scènes inutilisées ont été sauvées par l'éco-organisme. Quatre d'entre elles ont trouvé une nouvelle vie chez un client gersois d'ArtStock. Ce dernier, qui réhabilite un centre de vacances, les utilisera pour créer une terrasse de bar et une scène couverte. La cinquième scène a quant à elle servi de réserve de pièces détachées pour la réparation des quatre autres.

« La première collaboration entre le Stade de France et ArtStock date de 2013 lors de la collecte des décors de Aïda, opéra pharaonique de Verdi. Nous avons été ravis de réitérer cette collaboration lorsque la Cheffe de projet développement durable du Consortium Stade de France nous a contactés pour la récupération de ces cinq scènes mobiles. »

Yann Domenge Lab |  
Directeur ArtStock, auteur et metteur en scène



## FIN DE LA COUPE DU MONDE DE RUGBY FRANCE 2023

Le Stade de France a eu le plaisir d'offrir 500 m<sup>2</sup> de pelouse verte synthétique à ses collaborateurs. Une opération a permis de prolonger la durée de vie de cet équipement tout en faisant profiter les salariés du Stade de France.

La moquette synthétique bleue a été en partie réutilisée par le prestataire pour une entreprise faisant de l'aménagement de bureaux provisoires.



Certains mobiliers installés au Stade de France à l'occasion de la compétition ont pu être conservés par le Stade, en accord avec France 2023.

## PERSPECTIVES 2023/2024

« En 2024, le Stade de France poursuivra son engagement en revalorisant au mieux les éléments accumulés au stade au cours des années, mais qui n'ont désormais plus d'utilité. En effet, en vue de l'arrivée de Paris 2024 au sein du Stade, nous prévoyons un grand déménagement de nos locaux pour qu'ils puissent investir pleinement l'ensemble des espaces disponibles, compte tenu de leurs besoins très importants. Cela sera l'occasion pour nous de tout mettre en œuvre pour donner une seconde vie à un maximum de meubles, de matériaux et d'équipements moins utilisés au Stade de France. »

Marion Mary |  
Chargée du Développement Durable

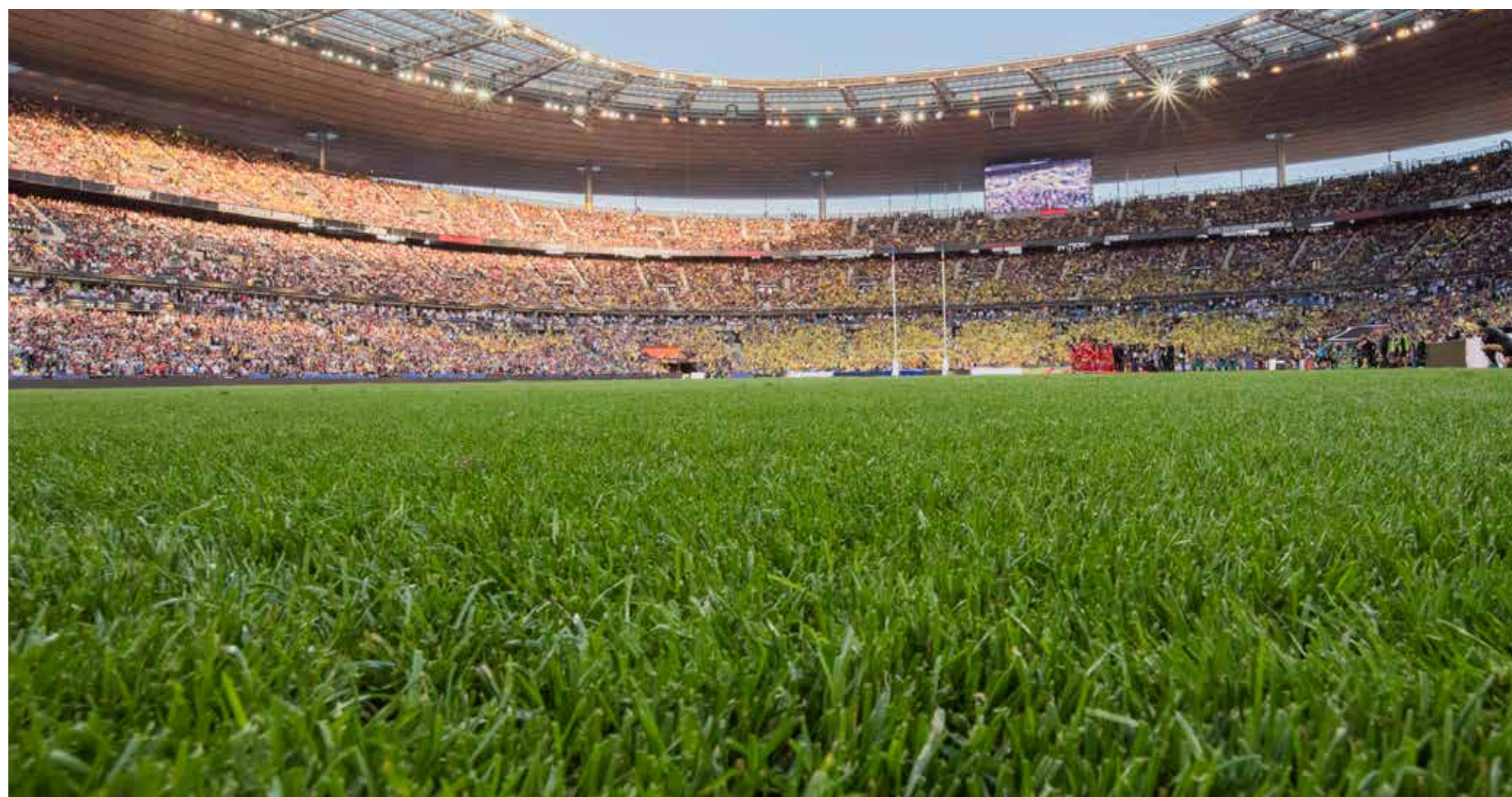


# ENTRETIEN DE LA PELOUSE

## PAR ITURF MANAGEMENT

En mai 2023, le Consortium Stade de France a procédé à l'installation d'un bac Phytosec afin de traiter au mieux les produits utilisés pour entretenir la pelouse.

Le système PHYTOSEC est une méthode de traitement des effluents chargés en produits phytopharmaceutiques, basée sur le processus d'évaporation / absorption. Ce système fonctionne en faisant passer un flux d'air, chauffé grâce aux rayonnements du soleil, à travers une caisse palette hermétique contenant les effluents. Ces derniers sont alors transférés de l'état liquide à l'état gazeux, puis retenus par un tapis d'adsorption, assurant ainsi leur confinement.



Ce procédé permet un traitement efficace et sûr des effluents chargés en produits pharmaceutiques, contribuant ainsi à la préservation de la biodiversité.

« La fin d'année 2023 a aussi été l'occasion de faire d'importantes économies d'énergie sur l'entretien de la pelouse. En effet, en raison de l'absence d'événements entre la Coupe du Monde de Rugby France 2023 et les Jeux Olympiques et Paralympiques de Paris 2024, du fait des travaux nécessaires à l'accueil des Jeux, nous avons procédé à une opération de scalpage de la pelouse au Stade de France. Cela signifie qu'aucune opération d'entretien habituelle, telle que l'éclairage, l'arrosage, l'apport en nutriments et les mini-rénovations, n'a été effectuée pendant cette période. »



Jessy Macheaux |  
Coordinateur des opérations iTurf Management





# MOBILITÉ DURABLE

## LE STADE PROMeut LES TRANSPORTS EN COMMUN

Conscient que le transport représente l'impact le plus important en termes d'émissions de gaz à effet de serre (GES) dans l'organisation d'un événement, le Stade de France encourage ses spectateurs à emprunter les transports en commun.

En moyenne, sur l'ensemble des événements de l'année 2023, 69 % des spectateurs se sont rendus au Stade de France en transports en commun\*.

### UNE BELLE ÉVOLUTION DE LA FRÉQUENTATION DES STATIONS VELIB' ÉPHÉMÈRES



À l'occasion d'un match de qualification à l'UEFA EURO et en marge de la préparation de la Coupe du Monde de Rugby France 2023, une station géante de 200 places a été installée aux abords du stade. Une initiative menée en collaboration avec Vélib' Métropole qui complète les stations déjà existantes.

\* Les lignes concernées sont les RER B et D et les métros 12 et 13, le tram et le bus n'étant pas comptabilisés. La comptabilisation commence en règle générale, trois heures avant le début de l'événement.

## PERSPECTIVES 2023/2024

Un dispositif reconduit avec succès lors du match de préparation du XV de France contre l'Australie, où la fréquentation a significativement évolué : le nombre de trajets a presque triplé, soulignant l'attractivité et l'utilité de ce service pour les supporters.

Ce succès met en lumière le potentiel des solutions de vélo en libre-service pour répondre aux besoins de déplacements ponctuels, contribuer à une meilleure gestion des flux des spectateurs et réduire l'empreinte carbone lors d'événements de grande envergure.

		nombre d'abonnés différents	nombre de trajets
<b>FINALE TOP 14 17 juin 2023</b>	<b>0 station éphémère</b>	<b>231</b>	<b>263</b>
<b>FRANCE / GRÈCE 19 juin 2023</b>	<b>1 station éphémère</b>	<b>318</b>	<b>378</b>
<b>FRANCE / AUSTRALIE 27 août 2023</b>	<b>2 stations éphémère</b>	<b>580</b>	<b>744</b>

## AXE 2 : UN STADE À IMPACT POSITIF SUR SON TERRITOIRE

Le Consortium Stade de France est fortement engagé sur le plan sociétal, notamment pour répondre aux enjeux d'insertion locale fixés par l'État. Acteur de son Territoire, il génère un impact positif sur celui-ci. Par le biais de ses activités, il participe au progrès économique et social des habitants de la Seine-Saint-Denis, tout en s'engageant pour une meilleure inclusion de tous. En tant que stade national, le Stade de France cherche également à améliorer constamment les conditions d'accueil de tous les publics.

Le tableau ci-après présente les principaux indicateurs sociétaux du Consortium Stade de France pour l'année 2023, en lien avec trois Objectifs de Développement Durable et cinq engagements de la Charte écoresponsable des gestionnaires d'équipements sportifs.



# AXE 2 : UN STADE À IMPACT POSITIF SUR SON TERRITOIRE

Thématiques	Charte écoresponsable des gestionnaires d'équipements sportifs soutenue par le ministère des Sports et le WWF (2018)	ODD du Pacte mondial des Nations Unies	Résultats année 2023
Développement économique et social du Territoire	<p><b>Engagement 8</b> – Accès pour toutes et tous : 1 programme favorisant l'accès des publics défavorisés</p>		<p><b>Sur les grands événements : 32 %</b> des personnes travaillant pour les prestataires du CSDF* résidaient dans le département de Seine-Saint-Denis</p>
	<p><b>Engagement 10</b> – Impact économique et social : 1 programme autour de l'engagement social</p>		<p><b>Hors grands événements : 48 %</b> des personnes travaillant pour les prestataires du CSDF** résidaient dans le département de Seine-Saint-Denis</p>
S'engager solidairement et apporter son soutien associatif	<p><b>Engagement 12</b> – Cause solidaire : 1 engagement dans une cause solidaire</p>		<p><b>4 000</b> enfants malades ou en situation de handicap ainsi que leurs familles accueillis lors de la Journée Evasion</p>

\* Sur les événements : prestataires d'accueil, de maintenance du site, de nettoyage, de restauration, de sécurité, de vente et de conseil.

\*\* Hors événements : prestataires d'accueil, de maintenance du site, de nettoyage, de restauration et de sécurité.

# AXE 2 : EMPLOYABILITÉ & ÉGALITÉ F/H

Thématiques	Charte écoresponsable des gestionnaires d'équipements sportifs soutenue par le ministère des Sports et le WWF (2018)	ODD du Pacte mondial des Nations Unies	Résultats année 2023
Collaborateurs parité femmes / hommes	<b>Engagement 13</b> – Égalité et lutte contre les discriminations : 1 action (au moins) favorisant l'égalité et la lutte contre les discriminations		<p>51 % de femmes parmi les salariés du CSDF</p> <p>33 % de femmes parmi les membres du Comité de Direction*</p>
Santé au travail	<b>Engagement 14</b> – Management responsable : 1 plan d'action de management responsable de l'équipement		100 % des collaborateurs formés à la santé et sécurité sur site
Formation	<b>Engagement 14</b> – Management responsable : 1 plan d'action de management responsable de l'équipement		<p>99 % des salariés de plus de deux ans d'ancienneté ont suivi au moins une formation en deux ans</p> <p>En moyenne, 9 heures de formation annuelle par salarié</p>

\* Incluant le personnel mis à disposition.



# DÉVELOPPEMENT ÉCONOMIQUE ET SOCIAL DU TERRITOIRE

## ACCUEIL DE COLLÉGIENS ISSUS DE QUARTIERS D'ÉDUCATION PRIORITAIRE

Give Me Five est un dispositif lancé en 2018 par Vinci en faveur de la lutte contre les inégalités. En partenariat avec l'Éducation nationale, le groupe propose de renforcer les liens entre le monde de l'entreprise et des collégiens. Il s'engage à accueillir chaque année 5 000 stagiaires collégiens sur tout le territoire national.

En 2023, le Stade de France a réitéré à deux reprises cette opération. En effet, lors d'une journée en février et d'une seconde en décembre 2023, le Stade a accueilli 210 collégiens issus de quartiers d'éducation prioritaire REP et REP+, en particulier de Seine-Saint-Denis.

Cette initiative permet aux collégiens de mettre un pied dans le monde de l'entreprise. Ils ont ainsi pu découvrir le secteur des concessions, du



Consortium Stade de France et de ses différents métiers. Plusieurs collaborateurs sont également venus présenter leurs parcours et leurs missions. Les collégiens ont ensuite terminé cette journée spéciale avec une visite des coulisses du Stade.

## AUTRES ÉVÉNEMENTS TERRITORIAUX EN 2023

**La Grande Course du grand Paris** (12 mars 2023) : un événement populaire, qui attire des milliers de coureurs venus majoritairement de Paris et de sa banlieue. C'est un exemple en termes d'initiatives RSE grâce à sa politique zéro bouteille plastique, ses médailles en bois recyclé et ses t-shirts Finisher fabriqués à 100 % en Europe à partir de bouteilles recyclées.



**La Voie Royale** (05 novembre 2023) : 1 830 coureurs ont conquis la Voie Royale ! Lors de l'édition 2023 de cette course chronométrée de 5 et 10 kilomètres organisée en partenariat avec la ville de Saint-Denis, les participants ont eu le privilège de franchir la ligne d'arrivée dans l'arène emblématique du Stade de France. Un défi relevé avec brio par tous les coureurs !



**Ligue des Jeunes Talents** (06 et 07 mars 2023) : la troisième promotion de la Ligue des Jeunes Talents a été accueillie au Stade de France. 23 jeunes demandeurs d'emploi ont ainsi pu être coachés pendant deux jours (prise de parole et éloquence, atelier CV, simulation d'entretien...). L'objectif étant de les préparer à un job dating organisé à L'Île-Saint-Denis. Ces jeunes ont également pu découvrir les coulisses du Stade.



**Le Hackathon Human2sport** (07 au 10 novembre 2023) : le Consortium Stade de France a eu l'honneur de prendre part au Hackathon Human2sport en tant que membre du jury. Il a également remis le « Prix Spécial » de cette compétition réunissant une soixantaine d'étudiants issus d'établissements universitaires du Territoire et de Paris. Les étudiants ont développé et présenté des projets innovants sur la thématique suivante : « Jeux Olympiques et Paralympiques 2024 : sport, patrimoine, culture à l'heure des transitions écologiques ».

# GARANTIR UNE ACCESSIBILITÉ À TOUS

## LA SOLUTION INCLUSIVE TOUCH2SEE

Lors du match de qualification à l'UEFA EURO 2024 opposant la France à la Grèce, cinq supporters malvoyants et non-voyants ont vécu pleinement l'expérience supporter grâce à la présence de touch2See au Stade de France.

### L'INNOVATION FONCTIONNE AVEC :

- Destablettes tactiles, transformées en terrains miniatures, qui retranscrivent en temps réel les mouvements du ballon, ce dispositif intègre également un système de vibrations qui reflète l'intensité du jeu
- Une audiodescription fournit des informations détaillées et précises sur l'action en cours.

Une initiative qui a été reconduite lors de tous les matchs des phases finales de la Coupe du Monde de Rugby France 2023. Elle a cette fois-ci pu améliorer l'expérience de 14 personnes mal-voyantes ou aveugles.



## RECOMMANDATIONS DU GROUPE DE TRAVAIL « PARCOURS PSH »

Pour faire suite au groupe de travail « parcours PSH\* » initié en 2022, le Consortium Stade de France a, dès le début de l'année 2023, mis en place les recommandations suivantes :

- Arrêt des places de parking PSH situées au P2, plus difficiles d'accès
- Réouverture des places de parking PSH situées au P1 et au P3
- Point de dépose dédié aux personnes à mobilité réduite (PAM) situé au parking P4 Sud
- Création de supports de communication spécifiques pour que les PSH puissent s'identifier (billetterie et place de parking)
- Travail avec les fédérations (exemple : gestion de la billetterie PSH par la FFR)
- Instauration d'une signalétique haute aux différents points de vente du Stade pour indiquer au mieux les files d'attente dédiées aux PSH

Toujours soucieux d'offrir une expérience optimale aux spectateurs PSH, le Consortium Stade de France a conçu une infographie regroupant toutes les informations pratiques pour leur venue au Stade de France (billetterie, accès au stade, gratuité des parkings et contacts utiles).

« Avec sa présence au Stade de France et en collaboration avec les grands événements, les ligues et les fédérations, touch2See s'engage à offrir une nouvelle dimension d'accessibilité lors des événements sportifs, la porte à une expérience complète et enrichissante pour tous les spectateurs, indépendamment de leur capacité visuelle. »

Arthur Chazelle |  
Fondateur et Directeur Général de touch2see



\* Personne en situation de handicap

## S'ENGAGER SOLIDAIREMENT ET APPORTER SON SOUTIEN ASSOCIATIF

### LE CONSORTIUM STADE DE FRANCE ET PREMIERS DE CORDÉE RENOUVELLENT LEUR ENGAGEMENT POUR L'INCLUSION

Le Consortium Stade de France a renouvelé sa convention de mécénat avec l'association Premiers de Cordée pour une durée de deux ans, couvrant la période 2023-2025.

Signée par Nathalie Péchalat, Présidente de Premiers de Cordée, et Alexandra Boutelier, Directeur Général du Consortium Stade de France, cette reconduction permettra d'amplifier les actions de sensibilisation au handicap menées par l'association.



### JOURNÉE EVASION 2023 :

Le Consortium Stade de France et l'association Premiers de Cordée ont eu le plaisir d'organiser la 9<sup>e</sup> édition de la Journée Évasion au Stade de France.

Cette journée extraordinaire a permis à plus de 4 000 enfants malades ou en situation de handicap, accompagnés de leurs proches, de vivre une expérience unique placée sous le signe du sport et de la découverte.



### UN PROGRAMME RICHE EN ÉMOTIONS :

- Plus de 20 disciplines sportives adaptées aux enfants : handball, rugby fauteuil à VII, volley assis, judo, breakdance, escalade...
- Visites des coulisses du Stade de France encadrées par les collaborateurs du Stade de France
- Rencontres avec des champions tels que le parrain de l'association, Kylian Mbappé



« Depuis 2014, le Stade de France, en partenariat avec l'association Premiers de Cordée, organise la Journée Évasion. Cet événement solidaire permet à des enfants malades ou en situation de handicap de vivre une journée inoubliable à la découverte du sport, des coulisses du stade et de champions. Près de 40 collaborateurs du Stade de France ont contribué à la réussite de l'édition 2023 en accueillant chaleureusement les enfants tout au long de leur visite. Rendez-vous en 2024 pour la 10<sup>e</sup> édition ! »



Benoît Orsel |  
Chef de Groupe RH et Diversité

## COLLECTES ET DONS : LE STADE ET SES COLLABORATEURS S'ENGAGENT

Le mois de décembre et l'approche des fêtes de fin d'année ont été synonymes de mobilisation et de générosité pour les collaborateurs du Consortium Stade de France.

### COLLECTE DE JOUETS



Comme chaque année, dans le cadre du partenariat qui lie le Stade et l'association Premiers de Cordée, les collaborateurs du Stade de France ont participé à la traditionnelle collecte de jouets en faveur des enfants hospitalisés du CHI Robert Ballanger d'Aulnay-sous-Bois et du CHI André Grégoire de Montreuil.

### COLLECTE DE VÊTEMENTS

Une collecte de vêtements, chaussures et autres accessoires au profit des bénéficiaires du Secours Populaire Français de Saint-Denis a été réitérée pour la deuxième année consécutive. Des dons qui se sont traduits par près d'un millier de vêtements pour l'association.



## DONS DIVERS

**LE CONSORTIUM, SOUCIEUX DE PROLONGER LA DURÉE DE VIE DE SES ÉQUIPEMENTS INUTILISÉS, A ÉTÉ À L'ORIGINE DE DIVERS DONS AU COURS DE L'ANNÉE 2023 :**

- L'association Emmaüs Coup de Main a bénéficié de mobiliers tels que des chaises, tabourets, armoires, tiroirs, tables, un aspirateur...
- L'association La Sauge a récupéré des tapis de sport, des parasols, des poubelles vertes, des chaises et un barbecue pour ses bénéficiaires
- L'école élémentaire Rachel Carson de Saint-Denis a pu profiter de 8 cartons de fournitures (classeurs, intercalaires...)



## AXE 3 : UN STADE ACTEUR ET ENGAGÉ SUR LE PLAN NATIONAL ET INTERNATIONAL

Pouvant accueillir jusqu'à 100 000 spectateurs, le Stade de France se doit d'assurer la sécurité et la santé de ses spectateurs. Prendre en compte les attentes des parties prenantes est également une priorité pour le Consortium, dans le but de réduire les impacts engendrés par les événements. La visibilité du Consortium lui permet de jouer un rôle dans la sensibilisation sur les sujets environnementaux, auprès des collaborateurs, des prestataires et du grand public.

Le tableau ci-après présente les principaux indicateurs du Consortium Stade de France relatifs à ses engagements nationaux et internationaux pour l'année 2023, en lien avec trois Objectifs de Développement Durable et trois engagements de la Charte écoresponsable des gestionnaires d'équipements sportifs.

# AXE 3 : UN STADE ACTEUR ET ENGAGÉ SUR LE PLAN NATIONAL ET INTERNATIONAL

Thématiques	Charte écoresponsable des gestionnaires d'équipements sportifs soutenue par le ministère des Sports et le WWF (2018)	ODD du Pacte mondial des Nations Unies	Résultats année 2023
Santé et sécurité des spectateurs			Entre <b>1 200</b> à <b>1 600</b> agents de sécurité présents sur chaque événement
Dialoguer avec ses parties prenantes	<b>Engagement 11</b> – Ancrage territorial : 1 programme favorisant l'identification et le dialogue avec les parties prenantes du Territoire		<b>Une centaine</b> de connexions des parties prenantes au Comité Consultatif*
Sensibiliser et communiquer sur les sujets environnementaux	<b>Engagement 15</b> – Sensibilisation : 1 programme de sensibilisation à l'écoresponsabilité	 	<b>100 %</b> des prestataires intervenant au Stade (événement et hors événement) sensibilisés aux consignes de tri. <b>59 salariés</b> volontaires formés à l'atelier de la Fresque du Climat

\*Nos relations avec les collectivités se poursuivent au quotidien et au travers des conventions annuelles qui nous lie à Plaine Commune (accueil de la réunion innovation, accueil de la 27ème édition des Rencontres économiques du territoire et déploiement d'une commande artistique pour la valorisation de l'esplanade de l'Ecluse) et à la Ville de Saint Denis (Soutien auprès du Festival de Saint Denis, accueil des enfants de l'opération Rugby School et accès au Stade dans le cadre de la Voie Royale).





# SENSIBILISER ET COMMUNIQUER SUR LES SUJETS ENVIRONNEMENTAUX

## SENSIBILISATION DES ORGANISATEURS ET PRESTATAIRES

Avec pour volonté d'accompagner ses parties prenantes dans l'organisation d'événements plus durables, le Consortium a créé et partagé à l'ensemble de ses prestataires et aux organisateurs trois guides :

- Le guide des comportements responsables au Stade de France
- Le guide des dispositifs durables mis en place au Stade de France
- Le guide pour organiser des événements plus durables

## FORMATION ET SENSIBILISATION DES COLLABORATEURS

De nombreux sujets ont fait l'objet de sensibilisation en interne :

- Une charte Éco-Gestes a été diffusée en début d'année à l'ensemble des collaborateurs et aux locataires du Stade
- Un journal interne intitulé de StadeMag' est un nouveau format de communication qui permet d'informer l'ensemble de l'entreprise des missions de chacun et de favoriser la collaboration entre services
- Les collaborateurs, dès leur arrivée, sont sensibilisés à la sobriété énergétique et au numérique responsable via l'expérience immersive intitulée « Le sac à dos écologique ». Plus précisément, ils ont pu découvrir, via un casque de réalité virtuelle, la quantité de matières premières et d'eau nécessaires à la fabrication de différents équipements informatiques (ordinateur, tablette, smartphone, puce...).



« Avec le casque de réalité virtuelle, on visualise en taille réelle la quantité d'eau et de matières premières nécessaires à la fabrication de chaque équipement numérique. L'eau est représentée sous forme de bouteilles et les matières premières sous forme de grands blocs, c'est donc très parlant ! »

Carla Goiset |  
Assistante achats





# SENSIBILISER ET COMMUNIQUER SUR LES SUJETS ENVIRONNEMENTAUX

## FRESQUE DU CLIMAT

Le Stade de France a pour volonté de sensibiliser ses collaborateurs aux enjeux du réchauffement climatique. C'est pourquoi, en 2023, les Référents du Développement Durable du Stade ainsi que le Comité de Direction ont pu participer à l'atelier de la Fresque du Climat. Deux collaborateurs volontaires ont ensuite été formés à l'animation de la Fresque du Climat afin de la déployer en interne.

Au cours de l'année 2023, ce sont ainsi 59 salariés volontaires qui ont participé à l'atelier, ce qui représente 26 % de l'effectif du Stade au 31 décembre 2023.



« Les salariés participent activement et volontairement à l'atelier de la Fresque du Climat. Ils s'intéressent aux causes et effets du réchauffement climatique et repartent souvent avec des idées concrètes pour améliorer nos pratiques au Stade de France. »

Camille Desforges |  
Responsable Programmation Sport &  
Animatrice de la Fresque

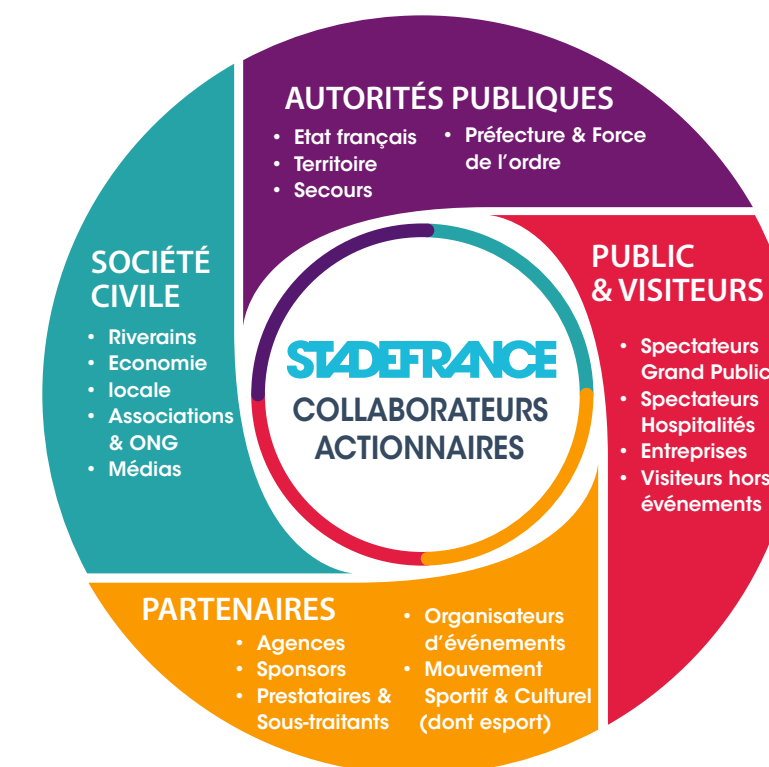


# DIALOGUER AVEC SES PARTIES PRENANTES

## COMITÉ CONSULTATIF

Le contrat de concession qui lie le Consortium à l'État lui fait obligation de réunir, chaque année, le Comité Consultatif des utilisateurs du Stade de France. L'édition 2023 s'est déroulée le 7 février sous forme de visioconférence avec l'ensemble des parties prenantes.

Les équipes du Consortium ont présenté les réalisations de l'année écoulée (2022) ainsi que les enjeux des grandes échéances à venir avec la Coupe du Monde de Rugby France 2023 et les Jeux Olympiques et Paralympiques 2024.



## TRAVAIL EN COLLABORATION AVEC LES ORGANISATEURS D'ÉVÉNEMENTS

Le Consortium collabore avec les organisateurs d'événements pour accueillir les matchs des équipes de France de football et de rugby, ainsi que des concerts. Il s'engage à rendre les manifestations plus respectueuses de l'environnement en travaillant avec les référents RSE des organisateurs.

## DIALOGUER AVEC SES PARTIES PRENANTES

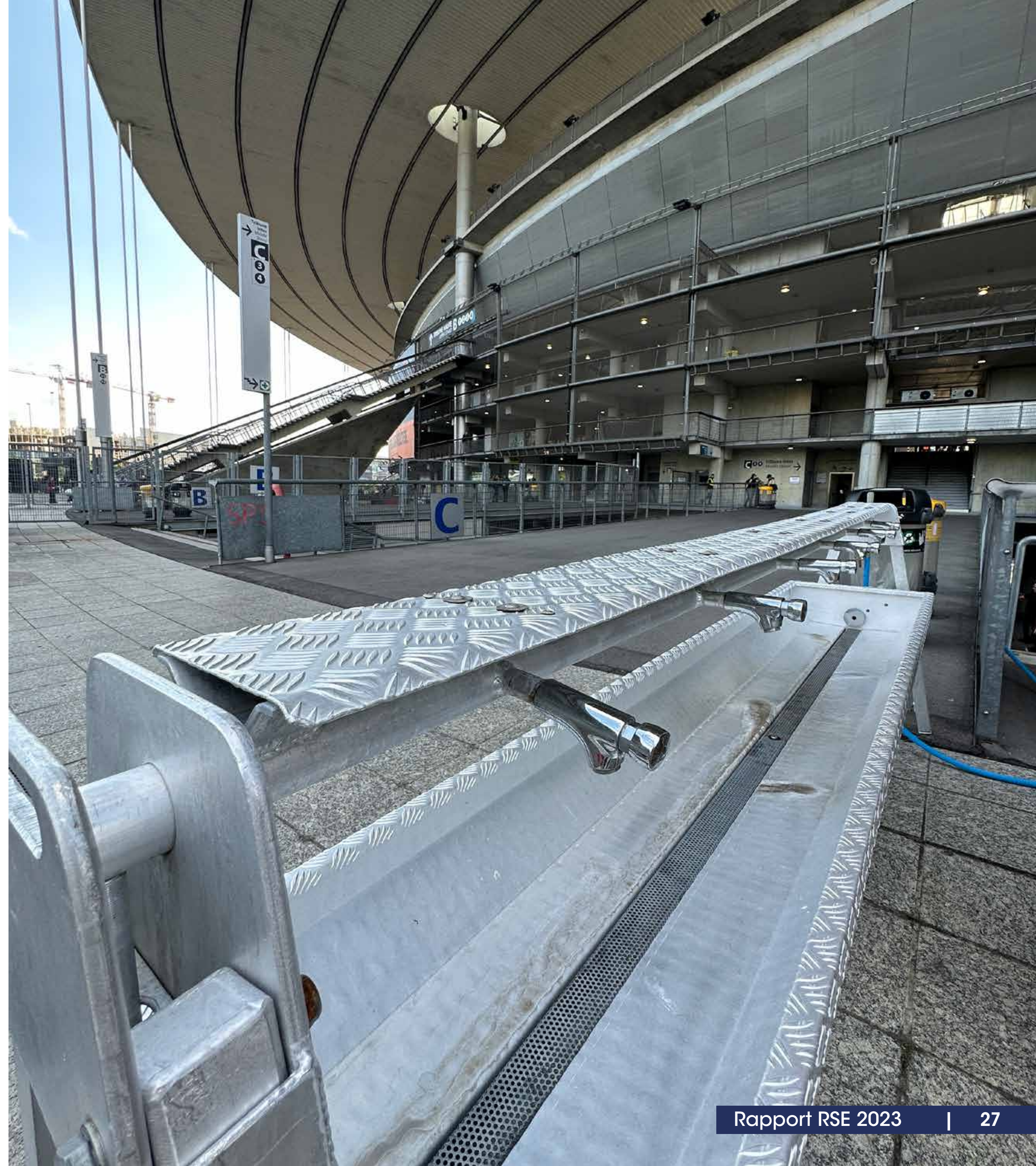
La saison des concerts 2023 en est la parfaite illustration. De nombreuses actions ont été mises en place en collaboration avec l'organisateur Live Nation :

- Un catering éthique et engagé a vu le jour dans un salon du Stade, à destination des collaborateurs accrédités. Ce dernier servait des produits locaux et de saison, sous forme de buffet avec une vaisselle 100 % réutilisable
- Pour améliorer et rendre plus efficace la gestion des déchets dans les zones de production, plusieurs espaces de tri de six flux différents ont été mis en place. Le tout accompagné d'une signalétique adaptée
- Neuf rampes à eau ont été installées à destination des spectateurs afin que ceux-ci puissent remplir leur gourde. Des fontaines à eau ont également été mises en place dans les zones de production

« De bonnes synergies de travail avec les lieux qui accueillent nos concerts sont essentielles pour expérimenter et déployer de nouveaux dispositifs afin d'améliorer l'impact RSE de nos événements. Ces partenariats nous permettent de nous améliorer d'année en année et de relever les défis communs liés à la durabilité dans le secteur de la musique live. »



Lou Ribeyron |  
Cheffe de projet RSE chez Live Nation





## DIALOGUER AVEC SES PARTIES PRENANTES

### RELATIONS AVEC LES RIVERAINS

Le dialogue avec les associations représentatives des riverains du Stade de France se poursuit au travers d'échanges quotidiens et de retours d'expérience de leur part sur le déroulement de tous les événements.

**LES RELATIONS AVEC LES RIVERAINS EN 2023 ONT ÉGALEMENT ÉTÉ ENTRETENUES PAR L'ACCUEIL DE PLUSIEURS RENDEZ-VOUS ANNUELS :**

Un conseil d'administration de l'Association de Développement et d'Animation du Quartier Stade de France (A.D.A.Q). L'A.D.A.Q se compose des commerçants du Quartier Stade de France, regroupés sous l'enseigne Côté Stade

L'assemblée générale de l'Union des Associations des Riverains du Stade de France en présence de nombreux représentants du Territoire

L'assemblée générale des Parrains du Stade de France



## SANTÉ ET SÉCURITÉ DES SPECTATEURS

### SANTÉ DES SPECTATEURS

Un dispositif prévisionnel de secours (DPS) est activé sur chaque événement. Une grille d'évaluation des risques permet de déterminer la configuration du dispositif de secours en fonction du contexte, du type d'événement et du public attendu. En moyenne 8 médecins et infirmiers urgentistes, 64 secouristes et 5 ambulances sont engagés lors d'un événement. Un dispositif prudentiel est également mis en place afin de porter assistance aux spectateurs depuis les gares de transports en commun desservant le Stade de France. Lors des épisodes de forte chaleur, de l'eau est distribuée aux spectateurs afin qu'ils ne se mettent pas en danger. Des rampes à eau sont systématiquement activées lors des concerts.

### SÉCURITÉ DES SPECTATEURS

Enjeu majeur de tout stade, le Consortium et les organisateurs d'événements ont renforcé le dispositif de sécurité mis en place lors des manifestations. En moyenne, près de 1 200 à 1 600 agents de sécurité sont mobilisés sur chaque événement afin d'assurer la sécurité de tous.

## AXE 4 : UN STADE QUI GARANTIT L'ÉTHIQUE ET L'INTÉGRITÉ

Le Consortium Stade de France entend être exemplaire dans la conduite de ses affaires et dans la conformité aux lois applicables en matière de lutte contre la corruption. Une attention particulière est accordée à la démarche éthique et responsable de ses achats. Pour être à la hauteur de ses ambitions, le CSDF met par ailleurs en place une gouvernance lui permettant d'atteindre les objectifs sociaux et environnementaux fixés. Enfin, le Consortium est déterminé à lutter contre toutes les formes de discrimination et de harcèlement qui pourraient exister au sein de son organisation.

Le tableau ci-après présente les principaux indicateurs du Consortium Stade de France en termes d'éthique et d'intégrité pour l'année 2023, en lien avec quatre Objectifs de Développement Durable et deux engagements de la Charte écoresponsable des gestionnaires d'équipements sportifs.

# AXE 4 : UN STADE QUI GARANTIT L'ÉTHIQUE ET L'INTÉGRITÉ

Thématiques	Charte écoresponsable des gestionnaires d'équipements sportifs soutenue par le ministère des Sports et le WWF (2018)	ODD du Pacte mondial des Nations Unies	Résultats année 2023
Achats responsables	<p><b>Engagement 3</b> – Achats responsables : 80 % des achats intégrant des critères de sélection « achats responsables »</p>	 	<p><b>97.7 %</b> des fournisseurs de plus de 75 000 €, traités par le Service Achats fait l'objet d'un questionnaire achats responsables</p>
Prévenir la discrimination au travail	<p><b>Engagement 13</b> – Egalité et lutte contre les discriminations : 1 action (au moins) favorisant l'égalité et la lutte contre les discriminations</p>	 	<p><b>100 %</b> des nouveaux collaborateurs sensibilisés à la diversité</p>



# GOUVERNANCE PERMETTANT LA MISE EN ŒUVRE DES OBJECTIFS SOCIAUX ET ENVIRONNEMENTAUX

## LE COMITÉ DÉVELOPPEMENT DURABLE ET SON PLAN D'ACTION

Fin 2022, un Comité Développement durable avait été instauré, permettant ainsi d'avoir des interlocuteurs référents dans chaque direction afin de mener correctement un plan d'action commun sur les sujets de développement durable au sein du Stade de France.

**DANS CETTE CONTINUITÉ, LE COMITÉ DÉVELOPPEMENT DURABLE S'EST RÉUNI QUATRE FOIS EN 2023 ET A PERMIS D'AVANCER SUR DES SUJETS ENVIRONNEMENTAUX AU SEIN DES DIFFÉRENTES DIRECTIONS TELLES QUE :**

- Un plan de sobriété énergétique
- Un état des lieux des outils numériques pour réduire la consommation électrique
- La création d'un questionnaire et fichier de suivi pour les achats responsables
- La mise en place d'un Comité d'usagers PSH



# ACHATS RESPONSABLES

## UNE DÉMARCHE CONTINUÉE DU CONSORTIUM

En 2023, 97,7 % des volumes des achats de plus de 75 000 € traités par le service achat du Consortium Stade de France ont pu faire l'objet d'une demande d'évaluation sur leur performance RSE. Les sociétés concernées doivent présenter leurs pratiques concrètes et propres à leur métier en matière de développement durable à travers un questionnaire, ou fournir leur notation extra financière (Ecovadis, Afnor ou équivalent) ou un rapport d'audit RSE/ESG de type SA 8000. Ainsi, la note moyenne obtenue par les fournisseurs ayant répondu est de 66 % d'écoresponsabilité.

En parallèle, un questionnaire sur des sujets d'éthique des affaires et de prévention de la corruption a été créé puis transmis aux fournisseurs de plus de 30 000 € traités par le service achats du Consortium Stade de France.

« L'évaluation de nos fournisseurs sur leurs pratiques est le reflet des solutions concrètes environnementalement moins impactantes et socialement vertueuses que nous cherchons à mettre en place, avec eux, sur le site du Stade de France. Dans cet objectif, les sujets d'éthique des affaires et les enjeux de développement durable sont intégrés de façon systématique à notre démarche d'achats. »

Stéphane Menveux |  
Chef de Service Achats & Moyens Généraux



Les achats du Consortium se veulent également proches du Territoire : en 2023, près de 20 % des achats du Consortium étaient issus de fournisseurs du département de Seine-Saint-Denis (93).

## FORMER ET SENSIBILISER LES COLLABORATEURS

### DISPOSITIF DE SENSIBILISATION ÉTHIQUE & VIGILANCE

Dans le cadre de la sensibilisation Éthique & Vigilance de Vinci, les collaborateurs réalisent différents modules e-learning sur les thématiques suivantes : l'anticorruption, les conflits d'intérêts, le RGPD et la cybersécurité. Ils prennent également connaissance de la Charte éthique et comportements ainsi que du Code de conduite anticorruption établis par Vinci, et formalisent leur engagement à respecter ceux-ci.

### ENJEUX LIÉS AU NUMÉRIQUE

Les collaborateurs reçoivent le Guide des utilisateurs des Systèmes d'Information du groupe Vinci ainsi que son additif France, deux documents dont ils sont tenus de consulter.

**ILS DOIVENT PAR AILLEURS PARTICIPER À UNE FORMATION D'UNE HEURE ET DEMIE ANIMÉE PAR LES ÉQUIPES DE LA DIRECTION DES SYSTÈMES D'INFORMATION. CELLE-CI S'ARTICULE AUTOUR DE DEUX THÉMATIQUES :**

1. La cybersécurité.  
Les collaborateurs se voient expliquer ce qu'est la cybersécurité et quels sont les enjeux associés à celle-ci. Les bonnes pratiques à adopter en la matière leur sont ensuite présentées.

2. Outils collaboratifs et outils Microsoft 365. Une présentation globale des outils collaboratifs ainsi que des outils Microsoft 365 est faite aux collaborateurs, dans l'optique que ceux-ci puissent prendre en main et utiliser ces outils dans leur quotidien professionnel.

En parallèle de cette formation interne, les collaborateurs participent au e-learning « Passeport Cybersécurité », leur permettant d'appréhender les différents cyber-risques qui existent et de s'en protéger.

« Grâce à la sensibilisation Cybersécurité et Outils IT, les collaborateurs prennent conscience qu'ils sont les premiers remparts face aux menaces de la cybersécurité et que les bonnes pratiques qu'ils adoptent permettent de lutter contre celles-ci. La présentation des outils collaboratifs leur permet également une meilleure utilisation de ceux-ci dans leur vie quotidienne de bureau. »



Abdelkrim Boulkerch |  
Directeur des Systèmes d'Information

### ENJEUX LIÉS À LA PRÉVENTION DES RISQUES

Réelle préoccupation pour l'entreprise, le Consortium œuvre pour éviter les accidents du travail et tendre continuellement vers l'amélioration des conditions de travail.

Dans ce cadre, les collaborateurs réalisent une visite Sécurité & Sûreté à leur arrivée afin de connaître les règles à respecter dans le Stade. Par ailleurs, les collaborateurs opérant sur les événements au Stade participeront au cours de l'année 2023 à une sensibilisation sur le thème de la prévention en lien avec les risques auxquels ils peuvent être exposés.



STADEFRANCE

©Stade de France - Macary, Zublena et Regembal, Costantini - Architectes, ADAGP - Paris 2024.

Crédits photos : Simone Perolari / Charly Hel / Adveris / iTurf Management / APF-F.Foucha / Le Chainon Manquant / Appels / F.Aguilhon / Pierre Fauquemberg / Fabrice Simonet / touch2see / Delphine Guidet / Charles Bruyere. Rédaction - Conception : Marion Mary - Pauline Przybylski - Laëtitia Varéla.